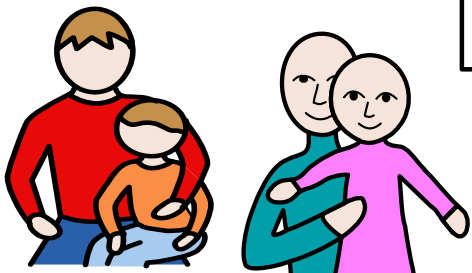


# Kommunikasjonsutvikling – en trappetrinnsmodell



## Partneravhengig kommunikasjon

- Vær nær barnet - søk øyekontakt
- Imitasjon og turtaking
- Gi respons på barnets handling – det samme hver gang
- Kommunikasjon med kroppen og stemmen er viktigere enn ord

## Spontane handlinger

- Reagerer på opplevelser innenfra og utenfor kroppen
- Interesse for menneskers ansikter, stemme og hender
- Imiterer spontant
- Er "her og nå"

- Forbered for delt oppmerksomhet "triangelen" dvs "kryp inn i" barnets synsfelt, delta i barnets lek
- Gi respons på det barnet gjør og gi oppmerksomhet med ord, bilde og tegn
- Tolk handlinger med ulike kommunikative funksjoner for eksempel det å be om noe/ kommentarer/ spørsmål/ nekting

## Bevisste handlinger

- Legger nå merke til **enten** en person **eller** noe i omgivelsene
- Begynner å håndtere minner samtidig med "her og nå"
- Utforsker omgivelsene og begynner å forstå årsak - virkning

- Respons på barnets kommunikasjonsfokus: flere ord, symboler, tegn og kommunikative funksjoner.
- "Reve" - gjør noe uventet, for å lokke til kommunikasjon
- Vær modell - vis hvordan man kommuniserer

## Bevisst kommunikasjon

- Styrer sin og andres oppmerksomhet mer bevisst
- Håndterer flere minner samtidig med "her og nå"
- Delt oppmerksomhet utvikles. "Triangelen" kan skapes: jeg + du + noe i omgivelsene
- Bruker ulike kommunikative funksjoner for eksempel det å be om noe/ kommentere/ spørre/ nekte

- Respons på barnets kommunikasjonsfokus: utvid barnets ytring
- Bygg setninger med symboler: tale, bilder, tegn og talebryter
- Verb i fokus

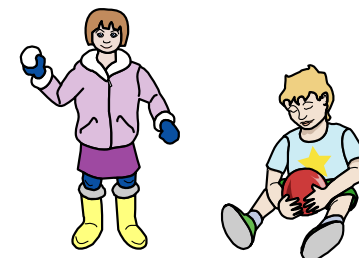
## Symbolkommunikasjon

- Begynner å kommunisere med symboler
- Utvikler delt intensjon - forstår at noen andre forstår hva han/hun vil
- Peker bevisst
- Symbolforståelse - et ord, tegn, bilde står for noe
- Begrepsforståelse - forstår og håndterer sammenhengen i omgivelsene

- Respons på barnets kommunikasjonsfokus: utvidelse av barnets ytring
- Mer voksenstyrt trening når barnet forstår/bruker 3-4 ordssetninger

## Symbolkombinasjon

- Kan kommunisere med mer enn 50 symboler
- Kombinerer symboler til setninger
- Begynner å kunne bøye ord, for eksempel flertall og eieform
- Ordforrådet øker - bruker og forstår flere og flere symboler og begrep



## Selvstendig kommunikasjon

