

Bedre
inkluderende
praksiser





Rælingen kommune

- 19 000 innbyggere
- 1150 barnehagebarn
- 17 barnehager (9 kommunale og 8 private)
- 2 nivå kommune
 - Barnehageleder er enhetsleder
 - PPT organisert under Enhet familie og helse



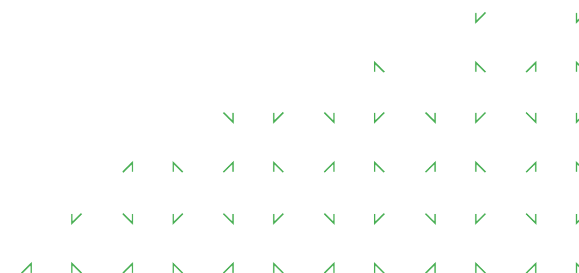
Ressursbarnehager

- Barn med store hjelpebehov
- Flere ansatte og mer spisset kompetanse
- Inkluderende praksiser som grunnprinsipp
- Komme raskt i gang med godt tilbud
- Varig tildeling – faste ansettelses
- Tettere samarbeid med PPT



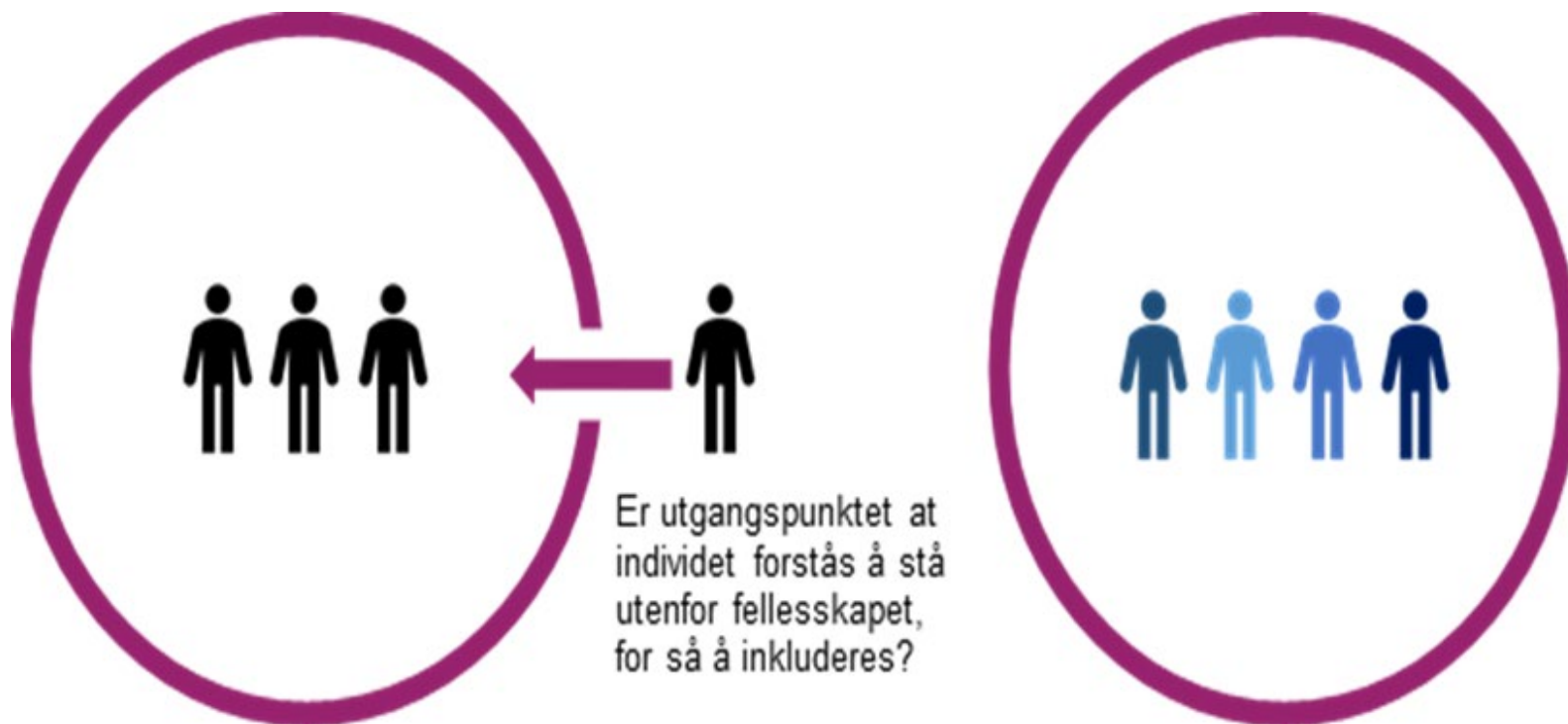
Hva vil vi oppnå i prosjektperioden

- Finne frem til gode praksiser for inkludering i hverdagen
- Tilpasse tilbudet bedre for barna i ressursbarnehagene som trenger ekstra hjelp og støtte
- Knytte laget rundt barnet tettere på foreldrene og barnehagen
- Utforske om måten å jobbe med inkludering på kan brukes av flere, på tvers av ressursbarnehagene, ordinære barnehager og skole/SFO



Kjennetegn på et inkluderende barnehagemiljø

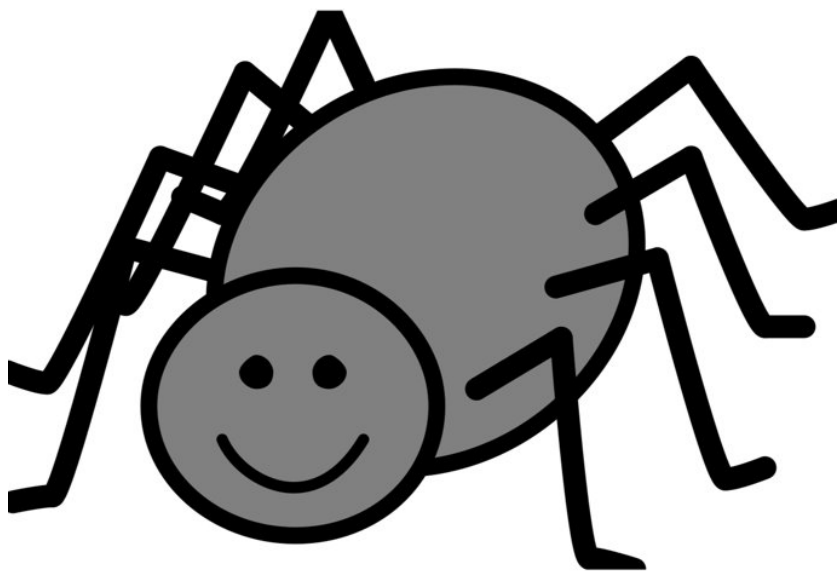
Alle barn skal være en del av fellesskapet, skal kunne bidra inn, og ha et læringsutbytte.



Illustrasjon: Statped

En praksisfortelling

Lille Petter Edderkopp



Fra pilotens formål til barnas opplevelse:

Gjennom ansattes holdninger, faglige kompetanse og praksis skal alle barna i ressursbarnehagene oppleve tilhørighet, fellesskap, medvirkning og et inkluderende miljø

Fremtidsbilde av et inkluderende barnehagemiljø

- Det allmennpedagogiske er så godt at det favner all tilrettelegging for det mangfoldet vi har.
- Vi har kompetanse for mangfold
- Spesialpedagogene er med på å bygge kompetanse for at alle ansatte skal sørge for at alle barna deltar i fellesskapet
- Et tett samarbeid med laget rundt barnet, og i dette laget er også foreldrene en viktig brikke

